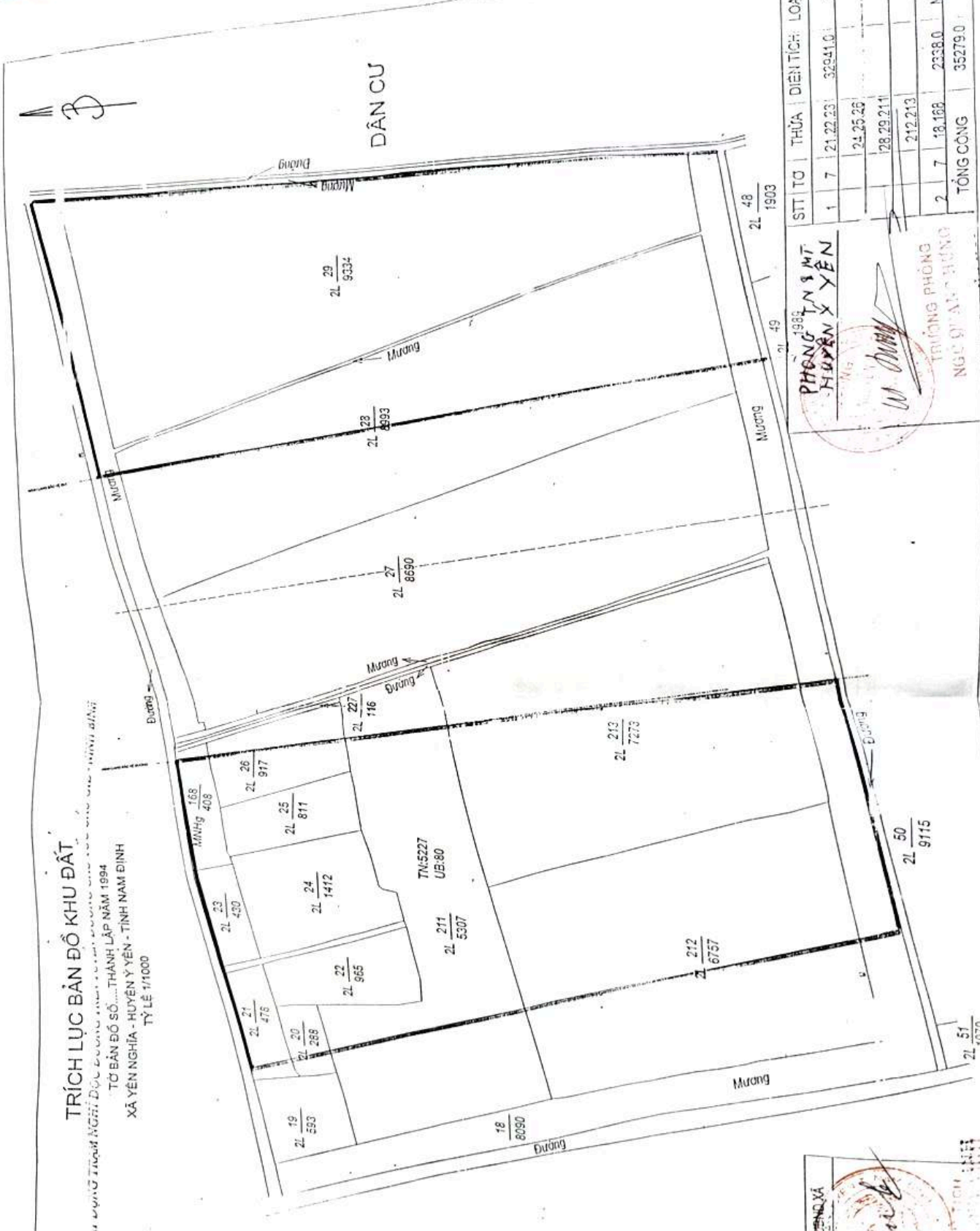


TRÍCH LỤC BẢN ĐỒ KHU ĐẤT

ANH DƯƠNG TỈNH NGHĨA ĐỒ ĐO LƯỜNG VÀ BẢN ĐỒ KHU ĐẤT
 TỜ BẢN ĐỒ SỐ..... THÀNH LẬP NĂM 1994
 XÃ YÊN NGHĨA - HUYỆN YÊN - TỈNH NAM ĐỊNH
 TỶ LỆ 1/1000

DÂN CƯ



STT	TỜ	THỬA	DIỆN TÍCH	LOẠI ĐẤT
1	7	21.22.23	32941.0	2L
		24.25.26		
		28.29.211		
		212.213		
2	7	18.168	2338.0	MƯƠNG
TỔNG CỘNG			35279.0	

PHÒNG TN & MT
 HUYỆN YÊN

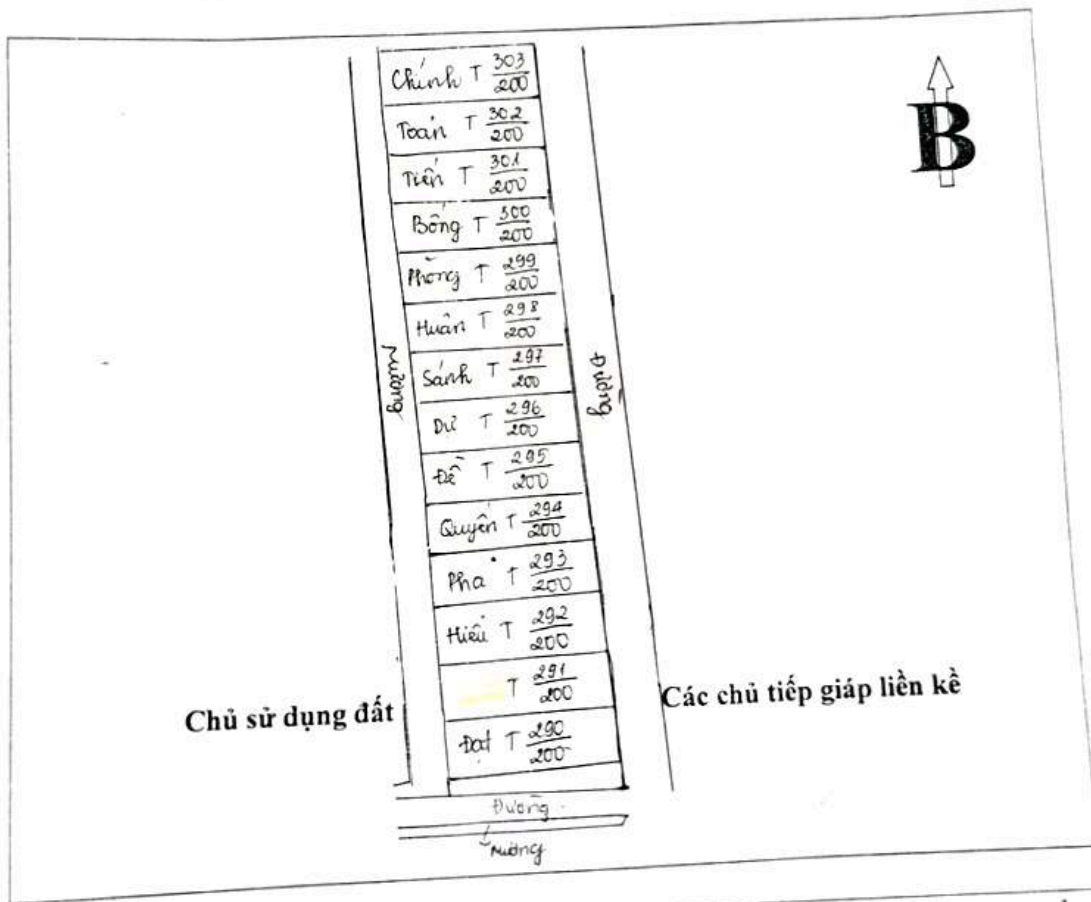
TRƯỞNG PHÒNG
 NGUYỄN VĂN HÙNG

EMIA CHINH XÃ
 PHƯỜNG XÃ
 (Seal and signature)

TRÍCH LỤC BẢN ĐỒ ĐỊA CHÍNH

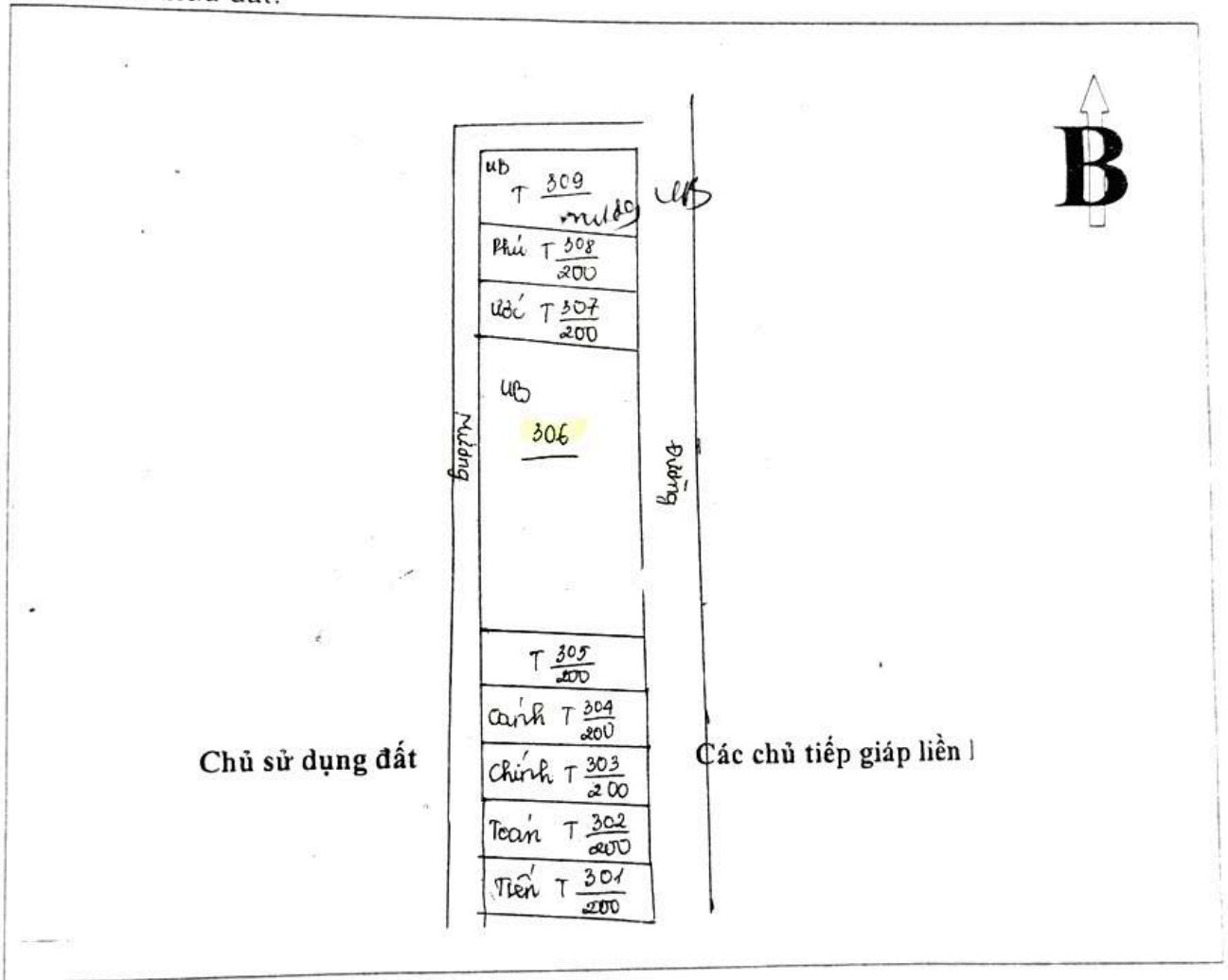
Tỷ lệ: 1/1000

- Số hiệu thửa đất: ; Tờ bản đồ địa chính số: 1 Bản đồ địa chính xã Yên Nghĩa lập năm 2004
- Thuộc thửa tờ bản đồ số 01, bản đồ địa chính xã Yên Nghĩa chỉnh lý năm 2016
- Diện tích: 200,0 m²; Trong đó: Đất ở tại nông thôn: 200,0.m²
- Thời hạn sử dụng đất: Lâu dài
- Tên người sử dụng đất:
- Địa chỉ thường trú:
- Các thay đổi của thửa đất so với giấy tờ pháp lý về quyền sử dụng đất: Không thay đổi
- Bản vẽ thửa đất:



<p>NGƯỜI TRÍCH LỤC (Ký, ghi rõ họ tên)</p> <p><i>Trần Thị Nga</i> Trần Thị Nga</p>	<p>Ý Yên, ngày tháng, năm 2016</p> <p>GIÁM ĐỐC CHI NHÁNH VP ĐĂNG KÝ ĐẤT ĐAI HUYỆN Ý YÊN</p> <p>Nguyễn Văn Dân</p>
--	---

1. Số hiệu thửa đất: .. :Tờ bản đồ địa chính số.... Bản đồ địa chính xã Yên Nghĩa lập năm 2004 Thuộc thửa.....tờ bản đồ số Bản đồ địa chính xã Yên Nghĩa chỉnh lý năm 2016
2. Diện tích: m²: Trong đó: Đất ởm²: khác(CLN)..... m²:Đất nuôi trồng thủy sản (NTS)m²:
3. Thời hạn sử dụng đất: Đất ở lâu dài; Đất trồng cây lâu năm khác.....; Đất nuôi trồng thủy sản
4. Tên người sử dụng đất:
- Địa chỉ thường trú: thôn Cổ Liêu xã Yên Nghĩa huyện Ý Yên tỉnh Nam Định
5. Các thay đổi của thửa đất so với giấy tờ pháp lý về quyền sử dụng đất:
6. Bản vẽ thửa đất:

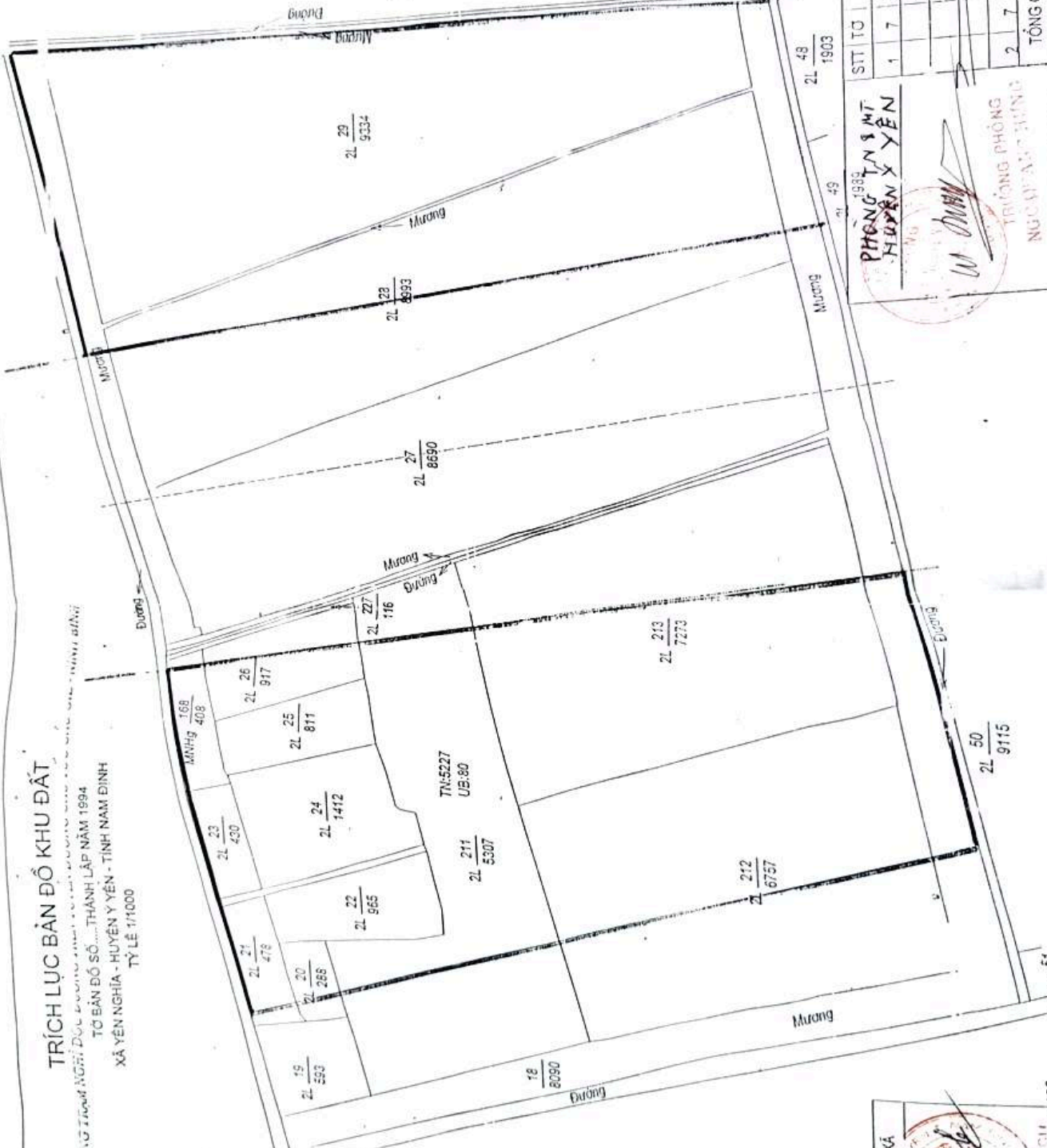


NGƯỜI TRÍCH LỤC (Ký, ghi rõ họ tên)	Ý Yên, ngày tháng..... năm
	GIÁM ĐỐC CHI NHÁNH VP ĐĂNG KÝ ĐẤT ĐAI HUYỆN Ý YÊN
Trần Thị Ngà	Nguyễn Văn Dân

TRÍCH LỤC BẢN ĐỒ KHU ĐẤT

HƯỚNG DẪN LÊN BẢN ĐỒ KHU ĐẤT...
 TỜ BẢN ĐỒ SỐ... THÀNH LẬP NĂM 1994
 XÃ YÊN NGHĨA - HUYỆN YÊN - TỈNH NAM ĐỊNH
 TỶ LỆ 1/1000

DÂN CƯ



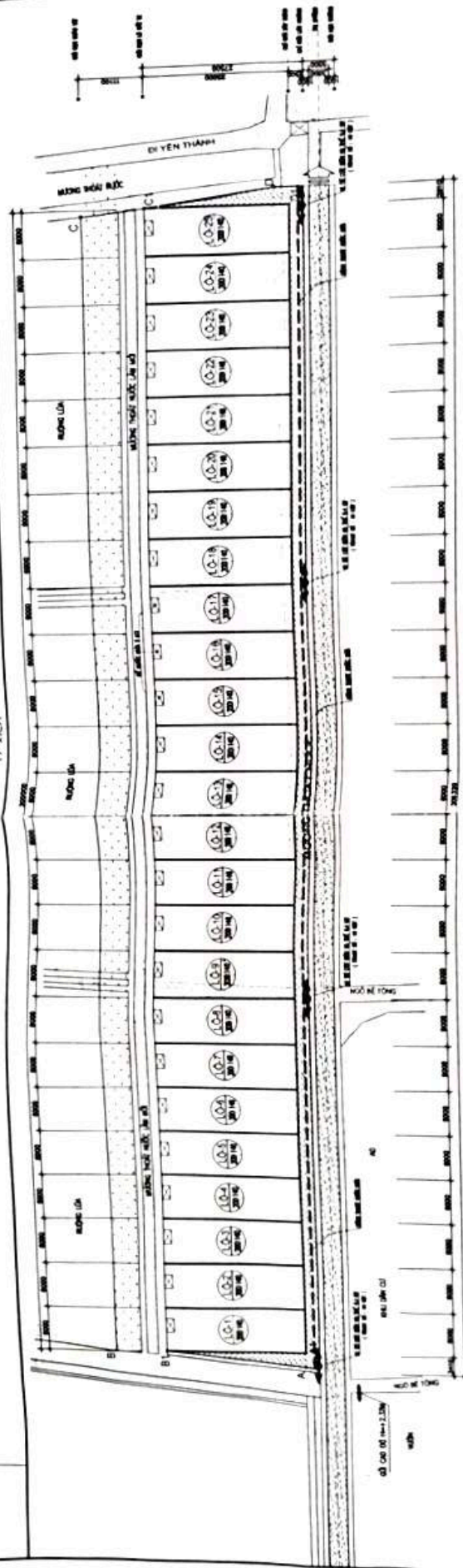
STT	TỜ	THỬA	DIỆN TÍCH	LOẠI ĐẤT
1	7	21,22,23	32941,0	2L
		24,25,26		
		28,29,21,1		
		212,213		
2	7	18,188	2338,0	MƯỜNG
TỔNG CỘNG				35279,0

1988
PHÒNG TÀI CHÍNH
HUYỆN YÊN
 ...
 ...
 ...

ĐỊA CHỈ XÃ: ...
 ...
 ...

QH - 02

QUY HOẠCH CHIA LỘ
KHU TÁI ĐỊNH CƯ XÃ YÊN NGHĨA - H. Ý YÊN - T. NAM ĐỊNH



BẢNG CÂN BẰNG SẴN-ĐẤT, TỔNG HỢP DT

TÊN CT	CTB	DT SD	TL	GH CHÚ
(M ²)	(M ²)	(M ²)	(%)	
Đ. 01 - 25	3000	41,36		ĐIÊN TÍCH SẴN ĐUNG
LƯU KHÔNG	55	4,45		PHẠC VỤ CÔNG CỘNG
ĐƯỜNG THÔNG	4300	38,05		PHẠC VỤ CÔNG CỘNG
DỰ TRỮ	2100	17,60		THAM MỘ
TỔNG	11930	100		

GHI CHÚ:

- Tổng diện tích khu đất : 11930 m²
- Diện tích lưu không : 550 m²
- Diện tích đường giao thông : 4300 m²
- Diện tích quảng cáo : 5000 m²
- Diện tích được xây dựng CT : 3500 m² (70%)
- Diện tích đất dự trữ : 2100 m²
- A.B.C.D: PHẠM VÀ KHẢO SÁT KHU ĐẤT: 7630 m²
- A1.B1.C1.D1: PHẠM VÀ KHẢO SÁT SỐ 02: 5000 m²

KÝ HIỆU:

- DIỆN TÍCH MẶT ĐẤT
- DIỆN TÍCH MẶT ĐẤT
- DIỆN TÍCH MẶT ĐẤT
- CÔNG THỨC MẶT ĐẤT
- DIỆN TÍCH ĐƯỜNG THÔNG

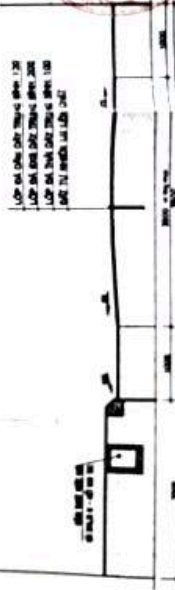
TÊN LỘ ĐẤT

LO-23
DIỆN TÍCH LỘ ĐẤT: 200/140
DIỆN TÍCH XÂY DỰNG



CẮT CÔNG TNM

(S.L. L=206,32 M ĐẠM - CỘ 04 HỒ GÀ)



CẮT ĐƯỜNG ĐIỂN HÌNH

(S.L. L=475 M ĐẠM - CỘ 10 CỘT ĐEN)

LƯU Ý: KHU ĐẤT TRƯỚC ĐÂY 230
LƯU Ý: KHU ĐẤT TRƯỚC ĐÂY 200
LƯU Ý: KHU ĐẤT TRƯỚC ĐÂY 100
ĐẤT TỰ NHIÊN AN LỘ ĐẤT

CÔNG TY TNHH TƯ VẤN KIẾN TRÚC AUC
TỈNH THỦY VĂN KỸ THUẬT KỸ SƯ HÀ NỘI

GIAM ĐỐC
KS BÌNH QUANG HƯNG

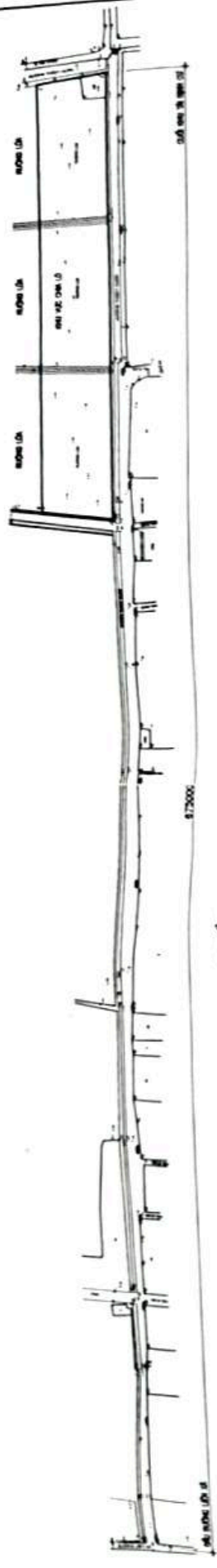
ỦY BAN NHÂN DÂN HUYỆN Ý YÊN
ỦY BAN NHÂN DÂN XÃ YÊN NGHĨA

K/T CHỦ TỊCH
PHÓ CHỦ TỊCH
PHẠM MẠNH TIẾN



TỔNG MẶT BẰNG HIỆN TRẠNG
KHU TÁI ĐỊNH CƯ XÃ YÊN NGHĨA - H. Ý YÊN - T. NAM ĐỊNH

QH - 01



SƠ ĐỒ ĐỊNH VỊ KHU TÁI ĐỊNH CƯ



HIỆN TRẠNG KHU TÁI ĐỊNH CƯ

ỦY BAN NHÂN DÂN XÃ YÊN NGHĨA	ỦY BAN NHÂN DÂN HUYỆN Ý YÊN	CÔNG TY TNHH TƯ VẤN KIẾN TRÚC ĐÔNG TỶ AUC
TRƯỞNG ỦY BAN 	K/T CHỦ TỊCH PHÓ CHỦ TỊCH PHẠM MẠNH TIẾT	GIÁM ĐỐC KS DINH QUỐC HÙNG